

# Präzision<sup>2</sup>

Eichfähige modulare Zähl-Wäge-Anlagen

**RHEWA**

Waagen



- ➔ Schnelles und sicheres Zählen durch Wiegen – zeit- und kostensparend
- ➔ Exakte Stückzahl-ermittlung
- ➔ Einfache Dokumentation der Zählergebnisse über Drucker oder Ethernet-anbindung
- ➔ Vielzahl von Referenzwaagen zur optimalen Ermittlung des Referenzgewichtes
- ➔ Robuste Industrie-ausführung – zuverlässig und langlebig
- ➔ Wirtschaftlich und bediensicher



... auf Qualität geeicht.



# Präzision<sup>2</sup>

Modulare Zähl-Wäge-Anlagen; EG-eichfähig, Klasse III

**RHEWA**

Waagen

... auf Qualität geeicht.

## Auswertegerät 84evo EG-eichfähig, Klasse III

Unser Allround-Genie für komplexe Aufgabenstellungen. Sie können an einem Gerät bis zu vier Wägebrücken anschließen – das ideale Gerät, wenn es um ein breites Teile- und Gebindespektrum geht, das Sie zählen müssen.

### Die Leistungsmerkmale des 84evo auf einen Blick:

- 2 große Anzeigen zur permanenten Anzeige von Stückzahl, Referenzgewicht und Gewichtswert
- Bedienerführung im Klartext
- 3 Wägebrücken anschließbar
- Schnittstelle RS 232 für den Anschluss einer zusätzlichen externen Präzisionswaage
- Festwertspeicher für Tara- und Referenzgewichte
- Datenbankfunktion für artikelspezifische Daten
- Schnittstellen für RS 232 und Ethernet, Anschluss von EDV, Drucker, Barcodeleser
- Externe Tastatur über PS/2-Anschluss anschließbar



### Zähl-Wäge-Anlage mit Auswertegerät 84evo

Sie ist das Herzstück unserer zuverlässigen und kompakten Zähl-Wäge-Anlagen. Ob beim Einlagern, Kommissionieren und anschließendem Versand – der ideale Assistent, der sich nahtlos in Ihren Materialfluss integriert, wenn es um die schnelle, sichere Stückzahlermittlung geht – Sie sparen Zeit und Geld.

Die feine Referenzwaage am Stativ dient zur Referenzgewichtsoptimierung. Auf der Mengenwaage erfolgt dann die Stückzahlerfassung der Gesamtmenge. Wenn Ihr Teilespektrum sehr groß ist, kann auch eine weitere Bodenwaage, z. B. eine U-förmige Palettenwaage angeschlossen werden.

Sie können die Zähl-Wäge-Anlage als autarke Waage nutzen oder in Ihr übergeordnetes EDV-System über Ethernet, WLAN oder klassisch über RS 232 einbinden. Im Anzeigergerät können Datenbanken mit allen artikelspezifischen Daten wie Referenzgewichte, Tarawerte von Verpackungen, Artikelbezeichnungen etc. angelegt, abgespeichert und wieder abgerufen werden – mit Hilfe der Software DataLog, die Ihrem IT-Verantwortlichen eine Menge Arbeit abnimmt, ist eine sichere Kommunikation mit Ihrem EDV-System möglich. Zubehör wie Drucker, Barcode-Leser etc. sind selbstverständlich anschließbar. Die Druckbilder sind frei formatierbar und werden nach Ihren Wünschen gestaltet.

## Referenzwaagen

Sie sind entscheidend für ein gutes Zählergebnis! Mit Hilfe einer Referenzwaage wird das tatsächliche Stückgewicht durch die automatische Referenzoptimierung exakt ermittelt.

Die Auswahl der Referenzwaage richtet sich nach kleinsten Teilgewicht sowie den Maßen und der Materialbeschaffenheit der Teile. Wir bieten für jeden Zweck die Richtige – von der Präzisionswaage bis zur klassischen Wägeplattform können Sie frei wählen.

## Mengenwaagen

Die Mengenwaage(n) wählen Sie nach dem max. Gewicht, das gezählt werden soll und den jeweiligen Behältergrößen. Je nach den örtlichen und betrieblichen Gegebenheiten, entscheiden Sie zwischen einer

- Tisch- und Bodenwaage mit der entsprechenden Plattformgröße
- Palettenwaage in U-Form
- Durchfahrwaage
- Bodeneinbau- oder Überflurbodenwaage



**Präzisionswaage**  
Präzisionswaagen der Klasse II sind dann gefragt, wenn Sie extrem leichte Teile zählen müssen, z. B. Teile von 0,01 g. Das Gute: Die Bedienung erfolgt beim Zählvorgang auch am Hauptgerät.



**Tischwaage 031**  
Die universelle Referenzwaage als Plattform für leichte und kleine Teile. Handliche Ausführung, die an jedem Arbeitsplatz einen Platz findet. Wägefähigkeit 1,5 bis 6 kg

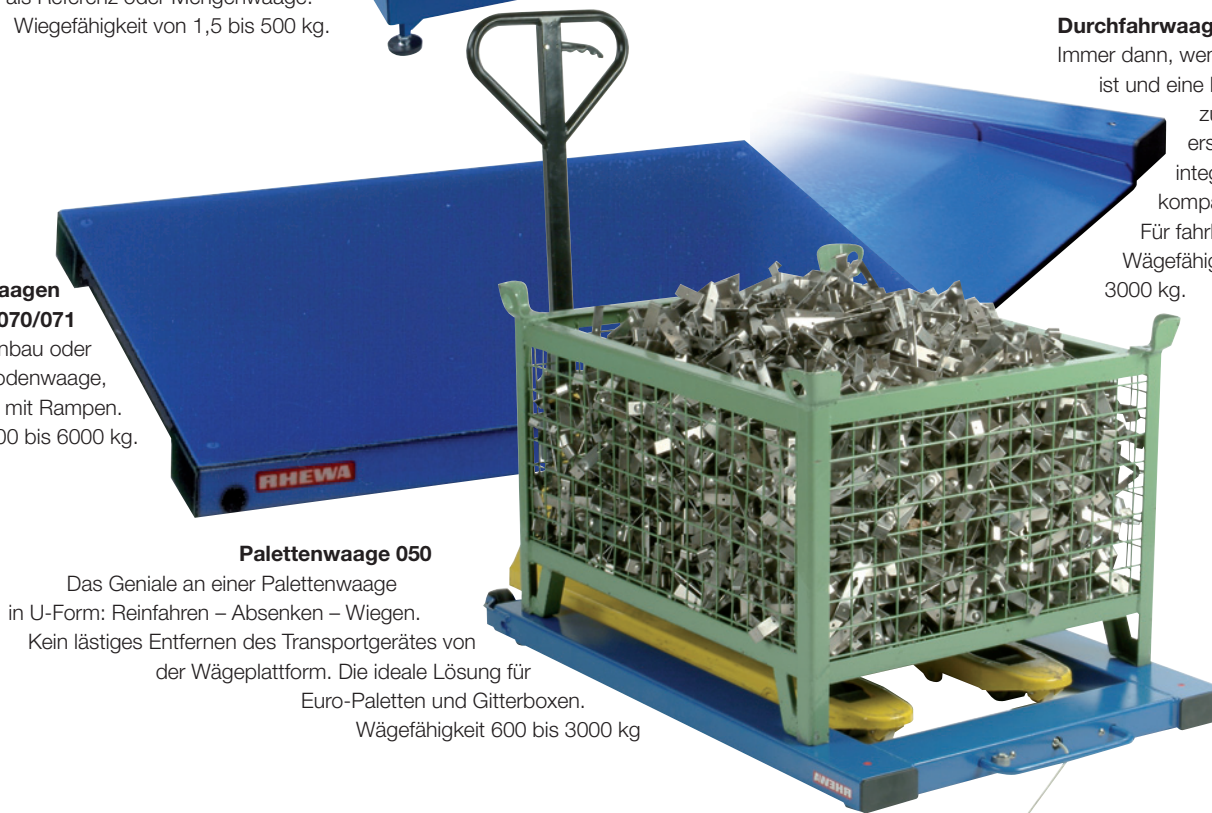


**Tischwaagen 027/028**  
Diese Baureihe können Sie in Tisch- oder Stativausführung beziehen. Sie kann auch mit unserem separaten Bodenstativ geliefert werden. Diese Tischwaagen zeichnen sich durch das Kästchen als „Plattform“ aus – die optimale Lösung für Kleinstteile. Ein weiteres Behältnis erübrigt sich somit. Wägefähigkeit 1,5 bis 6 kg.



**Tisch- und Bodenwaagen 031 – 035**  
Vielseitig einsetzbare Wägebrücken zum Wiegen von Gütern aller Art. Je nach Anwendung als Referenz oder Mengenwaage. Wägefähigkeit von 1,5 bis 500 kg.

**Plattformwaagen 070/071**  
zum Bodeneinbau oder als Überflurbodenwaage, auch mit Rampen. Wägefähigkeit 300 bis 6000 kg.



**Palettenwaage 050**  
Das Geniale an einer Palettenwaage in U-Form: Reinfahren – Absenken – Wiegen. Kein lästiges Entfernen des Transportgerätes von der Wägeplattform. Die ideale Lösung für Euro-Paletten und Gitterboxen. Wägefähigkeit 600 bis 3000 kg

## Auswertegerät 83Z EG-eichfähig, Klasse III

Die **Zähl-Wäge-Anlage 83Z-036** zeichnet sich durch ihre kompakte Bauart aus. Eine platzsparende Einheit mit zwei eigenständigen Wägebrücken: Die Referenzwaage direkt am Stativ zur Ermittlung des optimierten Durchschnittsstückgewichts und die Mengenwaage zur Ermittlung der Stückzahl der gesamten Teilmenge. Ein Abspeichern der ermittelten Artikeldaten sowie ein Ausdruck sind natürlich möglich. Auch diese Einheit können Sie separat im Baukastensystem mit dem Auswertegerät 83Z kombinieren.



**Zähl-Wäge-Anlage mit Auswertegerät 83Z**

**Die Leistungsmerkmale des 83Z auf einen Blick:**

- Anzeige von Stückzahlen, Gewicht oder Referenzstückgewicht
- 2 Wägebrücken anschließbar
- Schnittstelle RS 232 für den Anschluss einer zusätzlichen externen Präzisionswaage
- Zählprogramm mit Optimierung
- Festwertspeicher für Tara- und Referenzgewichte
- 2 serielle Schnittstellen RS232



**Durchfahrwaage 060**  
Immer dann, wenn der Platz knapp ist und eine Bodeneinbauwaage zu aufwendig erscheint. Mit integrierter Rampe – kompakter geht es nicht. Für fahrbare Container. Wägefähigkeit 300 bis 3000 kg.

## Mobile Zähl-Wäge-Anlage

Wir lösen die Anforderungen nach mobilen Anlagen z. B. in der hier abgebildeten Form. Reduzieren Sie konsequent Kommissionier- und Einlagerungszeiten. Mit der mobilen Zähl-Wäge-Anlage sind Sie dort, wo die Arbeit anfällt, direkt im Lager am jeweiligen Lagerort – effizienter geht es nicht.



**84evo-036 mit Labeldrucker, Batterieeinheit und WLAN – Online und trotzdem mobil**



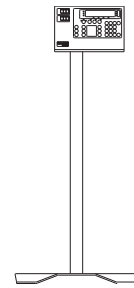
**Handhubwagen mit Referenzwaage**

- Bei Bedarf auch PERMANENT Online durch WLAN
- Eingebauter Akku und Ladegerät
- Wägefähigkeit 2000 kg



# Die Optionen und Peripheriegeräte im Detail

**Bodenstativ**  
Gesamthöhe 1300 mm zur freien Aufstellung.



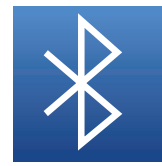
**Optionskarte Ethernet**

Mit der Ethernetkarte wird die Waage in Ihr Netzwerk integriert.



**WLAN-Modul (extern)**

Zum kabellosen Einbinden der Waage in Ihr kundenseitiges Ethernet-Netzwerk.



**Bluetooth-Funkverbindung (extern) für RS 232**

Mit dem Bluetooth-Modul können ortsgebunden Geräte wie Drucker oder Desktop-PC kabellos eingebunden werden.

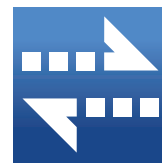
**Batterieeinheit mit Ladegerät**  
Zählen genau dort, wo die Arbeit anfällt; für den mobilen Einsatz der Waage.

**12-V Anschluss anstelle Netzbetrieb**  
Für alle handelsüblichen 12V-Akkumulatoren genau richtig.

**Zusätzlich serielle Schnittstelle als Steckkarte**  
Gewinnen Sie zusätzliche Flexibilität zum Anschluss von weiteren Peripheriegeräten wie Barcode-Scanner, Etikettendrucker oder einer Präzisions-Referenzwaage.



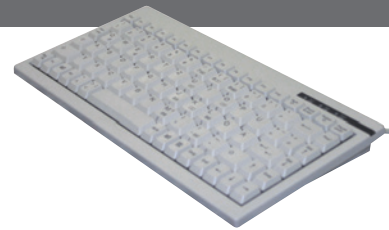
**Akustisch-optischer Signalgeber**  
Mit dem dreifarbigem Signalgeber und der kräftigen Hupe werden Sollwerte noch schneller und effizienter abgezählt. Zielwert eingeben oder von der EDV vorgeben lassen und los geht's.



**Digitale Ein- und Ausgänge**

Sie haben/benötigen externe Signale für Ihre Steuerung oder wollen bequem über einen externen Taster die Waage bedienen? Mit den Ein- und Ausgängen ist fast alles möglich.

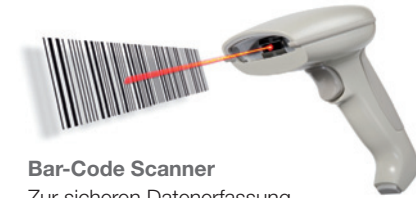
**Steckverbindung am Messwerteingang statt Festanschluss**  
Mit der eichamtlich zugelassenen Steckverbindung kann bei Bedarf die Wägebürücke vom Gerät getrennt werden ohne die Eichung zu verletzen.



**Platzspar-Tastatur (nur für 84evo)**  
Zur einfachen, schnellen Eingabe komplexer Daten. Sie wird über eine Optionskarte angeschlossen.



**Drucker**  
Entsprechend Ihren Anforderungen an den Druckbeleg: Etikettendrucker, Rollen- oder Formldrucker.



**Bar-Code Scanner**  
Zur sicheren Datenerfassung und -eingabe.

**Software DataLog**  
Erfassung und Aufzeichnung von Wägeregebnissen, Bereitstellung von Prozessparametern für Wägevorgänge (Artikelstammdaten etc.), Verwaltung der Datenbestände im PC etc. auch im Verbund mit bis zu 16 Waagen. Sie haben die Daten in Ihrer Warenwirtschaft. Wir haben die Lösung wie sie zur Waage kommen – egal ob per RS232 oder Ethernet oder WLAN



**DataRouter**  
Das Programm DataRouter wandelt Zeichen, die an einer seriellen Schnittstelle des PC empfangen werden, in Tastenanschläge um. Die empfangenen Zeichen werden jeweils an der aktuellen Cursorposition im aktiven Programmfenster Ihrer Software eingefügt.

# Technische Daten

## Auswertegeräte 84evo

**Gehäuse**  
Edelstahl aus Chromnickelstahl 1.4301, Schutzart IP 65  
**Eigengewicht** 3,6 kg  
**Maße (BxHxT)** 404 x 213 x 51 mm  
**Tastatur**  
Folientastatur, 37 Tasten (zum Teil mehrfach belegt), 8 programmierbare Tasten, alphanumerische Eingabe möglich  
**Anzeige**  
7/16-Segment-LCD-Anzeige, 20mm, 7-stellig mit Hinterleuchtung  
Zustandsanzeige der aktiven Wägefunktionen über Symbole, Zweitanzeige hinterleuchtet mit 2 x 16 Zeichen, 10 mm Ziffernhöhe  
**Schnittstelle RS 232** (on board) 2, erweiterbar um 4 Steckkarten auf insgesamt 6 Schnittstellen  
**Messwerteingänge** 3  
**Stromversorgung**  
Integriertes Netzteil für 230 V (-15 % bis +10 %), Netzstecker mit 2 m Kabel, Leistungsaufnahme max. 24 VA, typisch 12 VA  
**Funktionen**  
Wiegen, Zählen, Summieren, Datenbankfunktion, Abfüllen, Steuerfunktionen (Schaltfunktionen), individuelle Druckbilder, individuelle Programmierung, einfache EDV-Anbindung, eichfähiger Speicher, Festwertspeicher für Tara-gewichte und Artikel-daten, Eingabe von Tara- und Stückgewichten, Taraausgleich

## Auswertegeräte 83Z

**Gehäuse**  
Edelstahl aus Chromnickelstahl 1.4301, Schutzart IP 65  
**Eigengewicht** 2,1 kg  
**Maße (BxHxT)** 280 x 180 x 48 mm  
**Tastatur**  
Numerische Folientastatur, 27 Tasten (zum Teil mehrfach belegt), 6 programmierbare Tasten  
**Anzeige**  
7-Segment-LED-Anzeige, 20mm rot, 6-stellig, Zustandsanzeige der aktiven Wägefunktionen über rote LEDs  
**Schnittstelle RS 232** (on board) 2, erweiterbar um 1 Steckkarte  
**Messwerteingänge** 2  
**Stromversorgung**  
Integriertes Netzteil 110 bis 240 VAC (-15 % bis +10 %) Netzstecker mit 2 m Kabel, Leistungsaufnahme max. 15 VA, typisch 10 VA  
**Funktionen**  
Wiegen, Zählen, Summieren, Abfüllen, Steuerfunktionen (Schaltfunktionen), individuelle Druckbilder, individuelle Programmierung, einfache EDV-Anbindung, eichfähiger Speicher, Festwertspeicher für Tara-gewichte und Artikel-daten, Eingabe von Tara- und Stückgewichten, Taraausgleich

## Referenz- und Mengenwaagen

### Tischwaagen 027 und 028

| Typ | Kunststoff-kasten mm | Wäge-fähigkeit kg | Ziffern-schritt g | kleinstes Stückgewicht g |
|-----|----------------------|-------------------|-------------------|--------------------------|
| 027 | 140 x 90 x 50        | 0 – 1,5           | 0,5               | 0,125                    |
| 028 | 210 x 125 x 120      | 0 – 3             | 1                 | 0,25                     |
| 028 | 210 x 125 x 120      | 0 – 6             | 2                 | 0,5                      |

### Tisch- und Bodenwaagen 031 – 035

Plattform: 170 x 150, 350 x 280, 500 x 400, 650 x 550, 800 x 600 mm  
Wägefähigkeit: 1,5 / 3 / 6 / 15 / 30 / 60 / 150 / 300 / 500 kg  
Ziffernschritt: 0,5 / 1 / 2 / 5 / 10 / 20 / 50 / 100 / 200 g

### Palettenwaage 050

Abmessungen: 1250 x 840 mm für Europaletten,  
1250 x 1040 mm für Industriepaletten  
Wägefähigkeit: 600 / 1500 / 2000 / 3000 kg  
Ziffernschritt: 200 / 500 / 1000 g

### Durchfahrwaage 060 (mit integrierter Rampe)

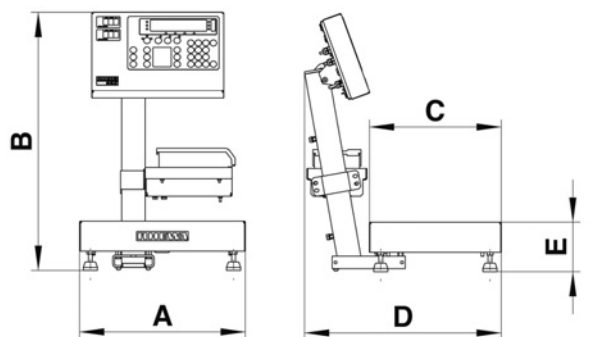
Plattform: 1000 x 850, 1250 x 1040 mm  
Wägefähigkeit: 300 / 600 / 1500 / 3000 kg  
Ziffernschritt: 100 / 200 / 500 / 1000 g

### Plattformwaagen 070 zum Bodeneinbau 071 Überflurbodenwaage

Plattform: 1000 x 800, 1250 x 1000, 1500 x 1250,  
1500 x 1500, 2000 x 1500 mm  
Wägefähigkeit: 300 / 600 / 1500 / 3000 / 6000 kg  
Ziffernschritt: 100 / 200 / 500 / 1000 / 2000 g

## Zähl-Wäge-Anlagen 83Z-036 und 84evo-036

| Wägeplattform in mm     | Wägefähigkeit in kg | Ziffernschritt in g | Referenzwaage: Teile ab g | Mengenwaage: Teile ab g |
|-------------------------|---------------------|---------------------|---------------------------|-------------------------|
| 350 x 280 <sup>1)</sup> | 0 – 3               | 1                   | 0,05                      | 0,25                    |
| 350 x 280               | 0 – 6               | 2                   | 0,05                      | 0,5                     |
| 350 x 280               | 0 – 15              | 5                   | 0,05                      | 1,25                    |
| 350 x 280               | 0 – 30              | 10                  | 0,05                      | 2,5                     |
| 500 x 400 <sup>2)</sup> | 0 – 30              | 10                  | 0,05                      | 2,5                     |
| 500 x 400               | 0 – 60              | 20                  | 0,05                      | 5,0                     |
| 500 x 400               | 0 – 150             | 50                  | 0,05                      | 12,5                    |



|              | A   | B   | C   | D   | E   |
|--------------|-----|-----|-----|-----|-----|
| 1) 83Z-036/1 | 352 | 548 | 280 | 418 | 105 |
| 2) 83Z-036/2 | 500 | 715 | 400 | 554 | 125 |
| 2) 84evo-036 | 500 | 707 | 400 | 554 | 125 |

