

MESSGERÄTE PUE C/31H



Ausgabedatum 02-03-2015



Messgeräte PUE C/31H, PUE C/31H/Z sind für den Bau der industriellen Waagen bestimmt. Das Edelstahlgehäuse mit IP 68/69 erlaubt die Arbeit bei widrigen Umgebungsbedingungen.

Sie haben standardgemäß eingebaute Schnittstelle RS232. Sie kooperieren mit PC-Software WAAGEN-EDITOR. Optional als Zubehör ist Zusatzdisplay WD-4/3 (ausschließlich mit einer neuen Waage verfügbar).

Funktionen des Indikators PUE C/31H:

- Messeinheiten: [g], [kg], [N], [ct], [lb];
- Tarieren im ganzen Wägebereich;
- automatisches Tarieren, Taraspeicher;
- Stückzählen mit derselben Gewichten;
- Kontrolle +/- hinsichtlich der Masse des Prüfgewichts;
- prozentuale Abweichung hinsichtlich der Masse des Prüfgewichts;
- Durchschnittliches Wägeergebnis, Digitalfilter;
- Kontrolle der elektronischen Spannung von Batterien;
- zeitliches Ausschalten der Waage;
- Hinterleuchtungsintensität beim Akkubetrieb einstellbar;
- Geschwindigkeitsregelung der Übertragung im Bereich von 1200-38400 Bit/S;
- kontinuierliche Übertragung der Daten für RS 232;
- manuelle oder automatische Steuerung für RS 232;
- Wägungen beim ausgeschalteten System "Autozero";
- Messung maximaler Druckkraft auf der Waagschale oder maximaler Masse, die auf der Waagschale liegt;
- Messung der Druckkraft auf der Waagschale (in Newton);
- Kontrolle der Startmasse;
- es ist möglich, LCD Zusatzdisplay anzuschließen;
- Summieren der Wägungen.

- Stückzählen
- Kontrolle +/-
- Summieren
- Hold-Funktion
- Prozentwägen
- Tierwägen
- Unterflurwägung
- Messung in Newton
- Austauschbare Einheiten
- Interner Akkumulator



Messgeräte PUE C/31H und PUE C/31H/Z (Gehäuse aus Edelstahl) sind Geräte mit Pufferversorgung aus Akkus von Typ SLA (ang. Sealed lead acid type) 6V mit der Kapazität von 3 bis 4Ah.

HINWEIS

Es gibt die Möglichkeit, Ausdrucke nach individuellen Bedürfnissen zu erstellen.

Technische Daten:

	PUE C/31H	PUE C/31H/Z
Display		LCD
Tastatur		microswitch
Anzahl der Tasten		5
Max. Anzahl der Eichwerte		6000 e
Max. Anzahl der Teilungen des Umsetzers A/C		838 860 x10
Max. Signalzunahme		19,2 mV
Max. Spannung auf Eichwert		3,2 µV
Min. Spannung auf Eichwert		1,0 µV
Arbeitstemperatur		-10° - +40°C
Relative Luftfeuchtigkeit		10+85% RH ohne Kondensation
Min. Impedanz der DMS-Wägezellen		80
Max. Impedanz der DMS-Wägezellen		1200
Verbindung der DMS-Wägezellen		4 oder 6 Kabeln + Abschirmung
Mehrbereich		1 oder 2 Bereiche
Versorgungsspannung der DMS-Wägezelle		5V DC
Interface		RS 232
Gehäuse		Edelstahl
IP Schutz nach PN-EN 60529		IP 68 (bis 1 Stunde des Tauchens) / IP 69
Standardspeisung	110-120VAC 60Hz oder 220-240VAC 50Hz sowie SLA 6V/3,4Ah	Netzteil 230V AC/11VAC und SLA 6V/3,4Ah
Optionale Speisung		10-18V DC, I _{max} =600mA
Typ der Speisung	Netzkabel, eingebauter Akkumulator SLA	abnehmbares Netzteil für das Laden des Akkumulators, eingebauter Akkumulator SLA
Mittlere Akku-Betriebszeit		45 Stunden

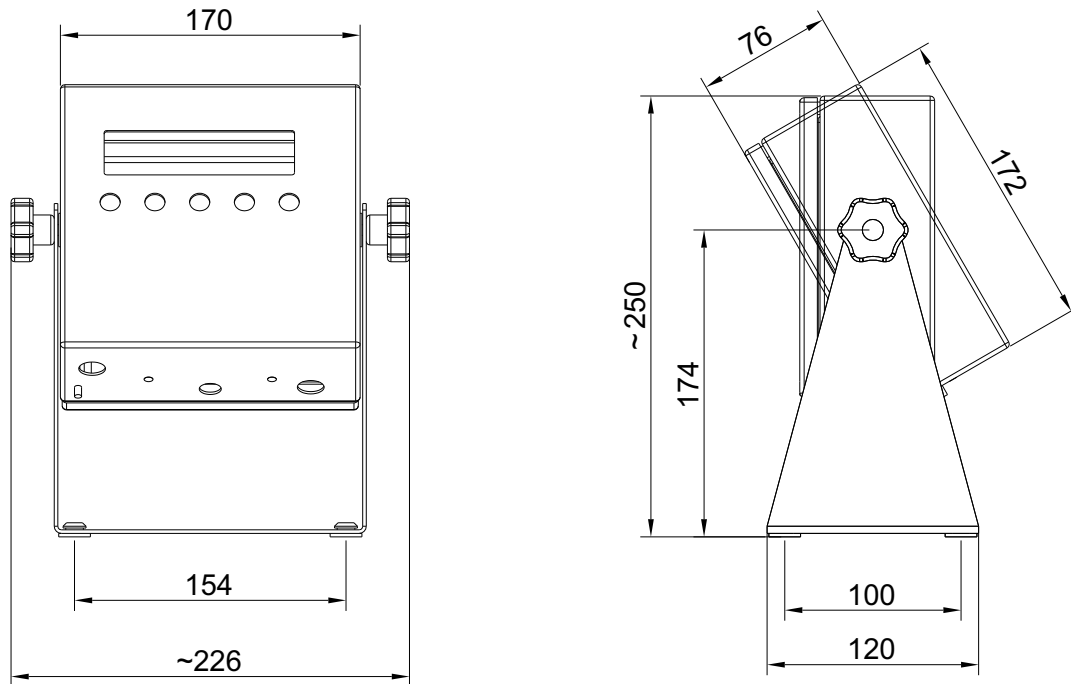
Konstruktion:

Lesbares, hinterleuchtetes LCD Display mit 6 Ziffern und den Hilfspiktogrammen. Das Edelstahl-Gehäuse mit IP68/69. Die Tastatur mit 5 Tasten. Das Messgerät ist standardgemäß mit Interface RS232 und optional mit der Schnittstelle für zusätzliches Display ausgestattet.

- PUE C/31H - Stromversorgung 230V AC (Netzkabel durch Kabelverschraubung) und eingebauter Akkumulator SLA.
- PUE C/31H/Z - Stromversorgung aus dem Netzteil 230VAC/12VDC mit hermetischem Steckplatz und eingebauter Akkumulator SLA.

Optionale Stromversorgung aus der elektrischen Fahrzeuganlage 12VDC (ausschließlich für PUE C/31H/Z).

Abmessungen:



Zubehör:

Nadeldrucker:

EPSON TM-U220D - Grundversion

EPSON TM-U220B - mit Papierschneider

EPSON TM-U220A - mit Papierschneider und Aufwickler

Zusatzdisplay:

Display WD-4/3

Display WWG-2/3

Ständer:

Ständer für Messgerät der Serie PUE C/31

Interface:

Konverter KR-04-2

Konverter KR-04-3

Stromschleife-Ausgang AP2-3

Kabel:

Kabel P0261 - für Drucker EPSON

Kabel P0259 - für Computer